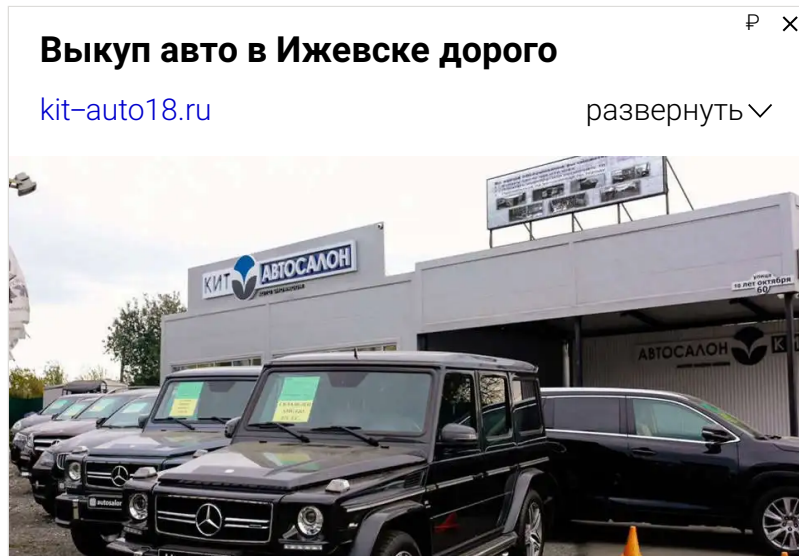


## Неизвестные падежи русского языка



В древнерусском языке существовала довольно сложная система склонения существительных, которая сейчас неизвестна большинству.

В древности в русском языке использовалось 15 падежей, и только **6 падежей** сохранилось в современном языке. Их изучают в школе.

- 1) **Именительный падеж** — *кто? что?*
- 2) **Родительный падеж** — *нет кого? чего?*
- 3) **Дательный падеж** — *дать кому? чему?* (определяет конечную точку действия)
- 4) **Винительный падеж** — *вижу кого? что?* (обозначает непосредственный объект действия)
- 5) **Творительный падеж** — *творю кем? чем?* (определяет инструмент, некоторые виды временной принадлежности (*ночью*))
- 6) **Предложный падеж** — *думать о ком? о чём?*
- 7) **Звательный падеж**. Образуется путем обрезания окончания или добавления специального окончания. От церковно-славянского звательного падежа нам осталось только слово «Боже!» (а также Отче, наставниче Амвросие, Пантелеймоне и т. п. для тех, кто читает молитвословия). В современном русском языке этот падеж возникает только в разговорной речи, когда мы обращаемся к кому-либо, с помощью усеченных форм существительных:



мам, пап, дядь, тётъ Ань, Ванюш (Танюш), выходи!

8) **Местный падеж**. Обычно употребляется с предлогами «при», «в» и «на». Имеет характерные вопросы: *где? при чем? на чем? — в лесу (не в лесе), на шкафу (не на шкафе), при полку (не при полке), а так же на Святой Руси, на Украине.*

9) **Разделительный падеж**. Он образуется как производное от родительного падежа:

- *налить в стакан кефира (выпить кефиру);*
- *лежит головка чеснока (съесть чесноку);*
- *сделать глоток чая (напиться чаю);*
- *здать жарУ (не жарА);*
- *прибавить ходУ (не ходА).*
- *Молодой человек, огонькУ не найдется?*

10) **Счетный падеж** встречается в словосочетаниях с числительным:

- *два часá (сравним: не прошло и чáса)*
- *сделать три шагá (не шáга).*

Причем обратим внимание, что зависимое существительное в форме родительного падежа имеет ударное окончание.

11) **Отложительный падеж** определяет исходную точку передвижения: *из лесу, из дому*. Существительное становится безударным:

“ Я *из лесу* вышел; был сильный мороз.

12) **Лишительный падеж** используется исключительно с глаголами отрицания:

- *не хочу знать правды (не правду)*
- *не может иметь права (не право).*

13) **Количественно-отделительный падеж** — похож на родительный падеж, но имеет отличия:

- чашка чаю (вместо чая)
- задать жару (вместо жара)
- прибавить ходу (вместо прибавить ход).

14) **Ждательный падеж** — Он же родительно-винительный падеж:

- ждать (кого? чего?) письма (не письмо)
- ждать (кого? что?) маму (не мамы)
- ждать у моря погоды (не погоду).

15) **Превратительный** (он же включительный) падеж, который является производным от винительного падежа (в кого? во что?). Применяется исключительно в оборотах речи наподобие следующих:

- пойти в летчики;
- баллотироваться в депутаты;
- взять в жены;
- годиться в сыновья.

Скачать статью: **PDF**

★ Добавить в избранное

💬 Комментировать

Оцените статью:

Поставить оценку

Средняя оценка: **4.8**. Проголосовало: **47**



## МЕНЮ

Имя \*Enter your name

Email \*Email not valid.

Написать комментарий

\*2 символа минимум.

Нажимая на кнопку "Опубликовать", Вы даете [согласие на рассылку](#),  
обработку персональных данных и соглашаетесь с [политикой](#)  
[конфиденциальности](#).

Do not change these fields following

8 + 9 =



[Надежда](#) 7 мес., 1 неделю назад

Вот так живешь-живешь, думаешь, что грамотная. А внезапно узнаешь такое, что совсем и не очень грамотная!

[Ответить](#)

14



[Сергей Забугорный](#) 4 мес., 2 нед. назад

Главное – не терять Надежду, а также Надежды и Надежд.

[Ответить](#)

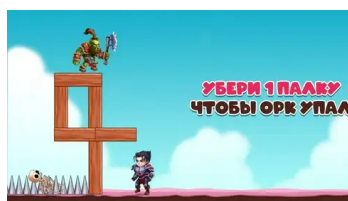
13

### Реклама Giraff.io



#### Оформите ОСАГО онлайн

Оформление на официальном сайте «АльфаСтрахование». Оплата картой. Полис на email.



#### Хроники Хаоса

Захвати трон Доминиона! Покажи, на что способен в топовой онлайн-игре



#### Набор монет "Правители"

Коллекция из 121 монеты за 2 990 ₺ + альбом для монет в подарок. Доставка по РФ!



#### Дальнобойный фонарь

Светит на 1200 метров. Скидка 60%. Часы amst в подарок!



#### Распродажа обуви!

Мужская кожаная обувь со скидками до 70%. Бесплатная доставка и примерка.



#### Клей для герметизации

Sikaflex®-11 FC+ подходит для герметизации вертикальных и горизонтальных швов, трещин.

Поиск по сайту

**ИНТЕРЕСНОЕ НА САЙТЕ**